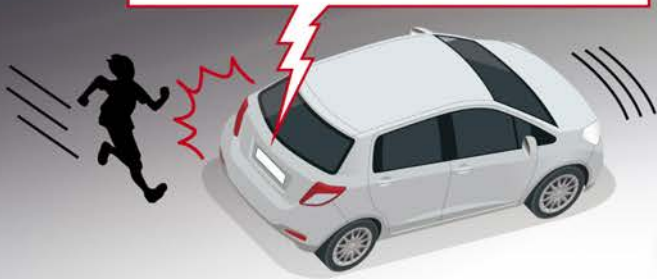


AI バックカメラ

安全・安心をAIがサポート
距離に応じて人を検知しブザーでお知らせ
死角減少、気づかないところをAIが検知

後退時の急な飛び出しも、幅広いエリアを検知してブザーでお知らせ！

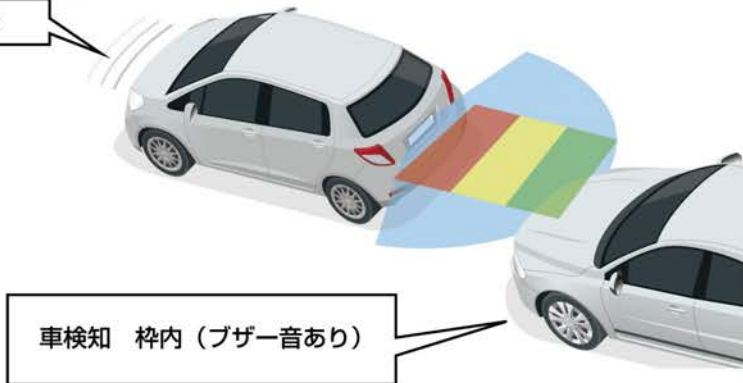


AN-C104R

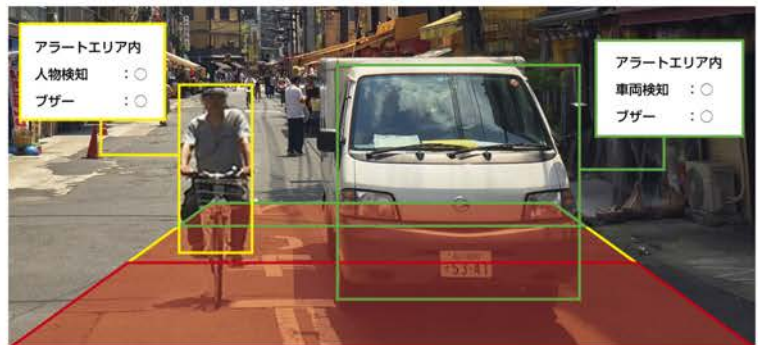
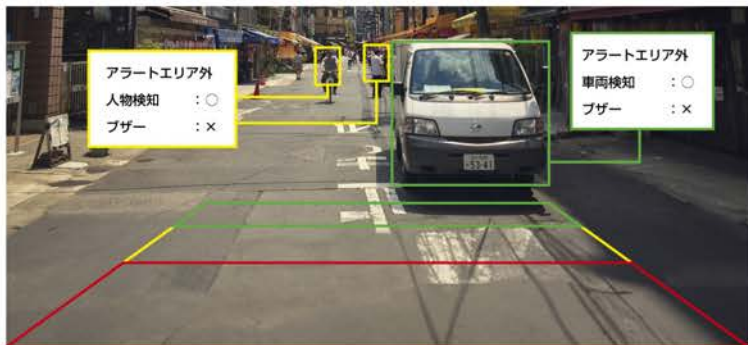
検知範囲

AI 画像認識システムにより、人や車を自動で検知し、ナビゲーションなどのモニター映像とブザーでお知らせ

後退時



「人物・自動車」を判断し補足。危険な距離と検知すると「ブザー」で警告！



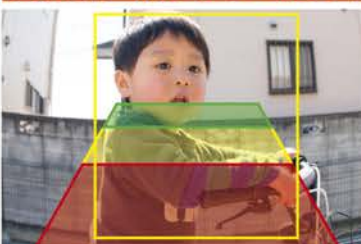
検知例

後退時に車両モニター（ナビゲーション等）にバックカメラ映像を表示。AI 画像認識システムが「障害物（人物や車）」を自動的に検知した場合、検知対象を枠でハイライト表示。さらにブザーで運転者に通知する事で「見逃し」を防止。

人物検知 枠外



人物検知 枠内 (ブザー音あり)



車両検知 枠外



車両検知 枠内 (ブザー音あり)

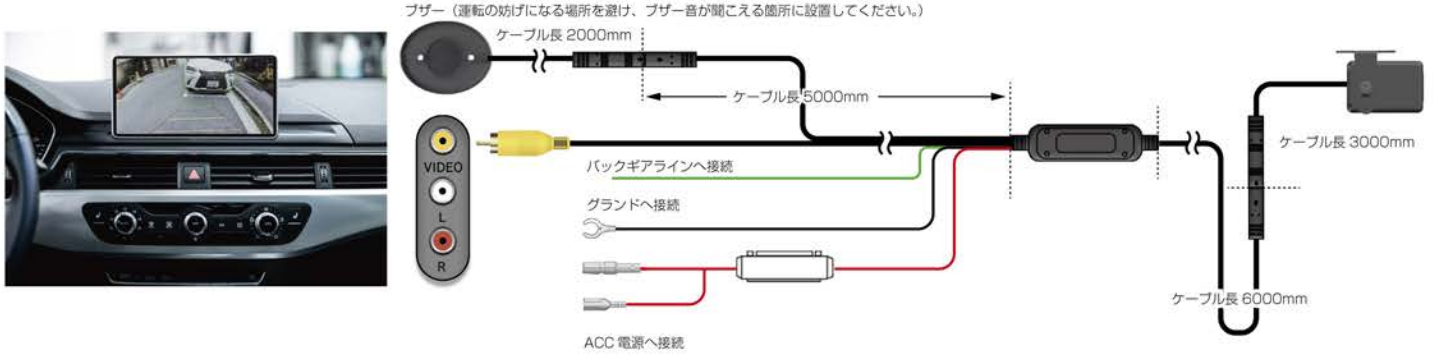


製品特長

- ・後退時車両直後確認装置の新車への装着が義務化されました。
- ・本製品は後退時に車両モニター（ナビゲーション等）にバックカメラ映像を表示。AI 画像認識システムが” 障害物（人物やクルマ）” を検知した場合、対象をハイライトで表示。さらに警告音で運転者に通知し安全な運行をサポートします。
- ・バックカメラ本体に画像処理 IC（AI 画像認識）を統合することで、システム構成が簡素化され、配線処理が簡単になります。

既存のディスプレイモニターやナビゲーションなどに設置可能

カメラの本体に画像処理 IC（AI 画像認識）を統合することで、システム構成が簡素化され、配線処理が簡単になります。



製品サイズ

正面



側面



背面



製品仕様

出力映像	鏡像	電源電圧	DC12V/24V
映像出力	NTSC 方式 1.0Vp-p(75Ω)	消費電流	12V 約 130mA/24V 約 100mA
カメラ画角	水平 150° / 垂直 90° / 対角 170°	動作温度範囲	-30 ~ 70°C
出力解像度	35 万画素	保存温度範囲	-30 ~ 75°C
AI 検知対象	人、車	本体サイズ	約 47.0(W)×25.5(H)×33.9(D)mm
検知範囲	検知範囲は画面全体 / 警告範囲はガイドライン内	本体重量	約 180g 3m ケーブル含む、ブラケット含まず
警告音	ガイドライン赤枠、黄枠、緑枠	同梱品	カメラ、ブラケット、ブザー、電源ケーブル、M4 六角レンチ、取扱説明書(保証書付き)
ガイドライン	カメラ内に設定(固定)	保証期間	お買い上げより1年間
防塵防水機能	IP68(カメラ部分)		



AIAN-C103F AI フロントカメラ 別売

別売の AI カメラシリーズ、AN-C103F フロントカメラを使用する事で前方の人の検知が可能

製品に関するお問合せ / サービス

TEL : 03-3431-8194

販売店名

受付時間 月曜日～金曜日 10:00～12:00 / 13:00～16:00 (祝日・お盆・年末・年始・ゴールデンウィークを除く)

ケイヨウエンジニアリングお客様向け web サイト

<http://www.keiyoeng.co.jp/>

